

## LOGIQUE POUR BALISE Type FOXORING

Le radio club dans sa perspective de vulgarisation de l'ARDUINO, a décidé de se lancer dans la réalisation d'un projet pour la radio orientation.

### Le matériel :

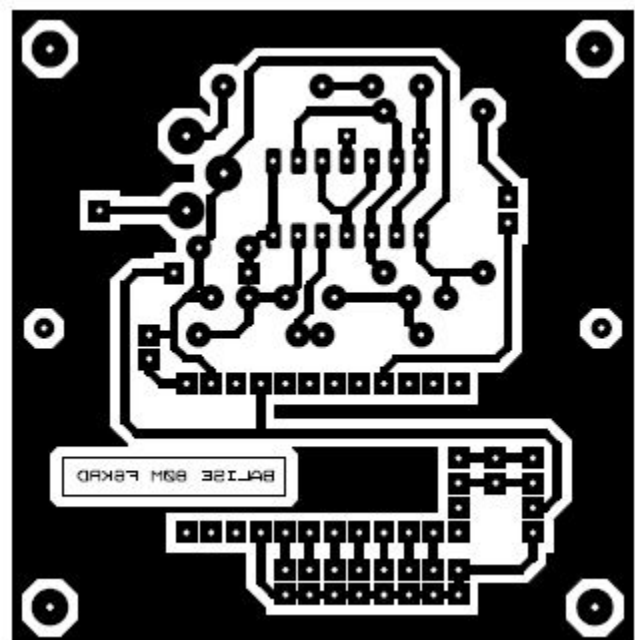
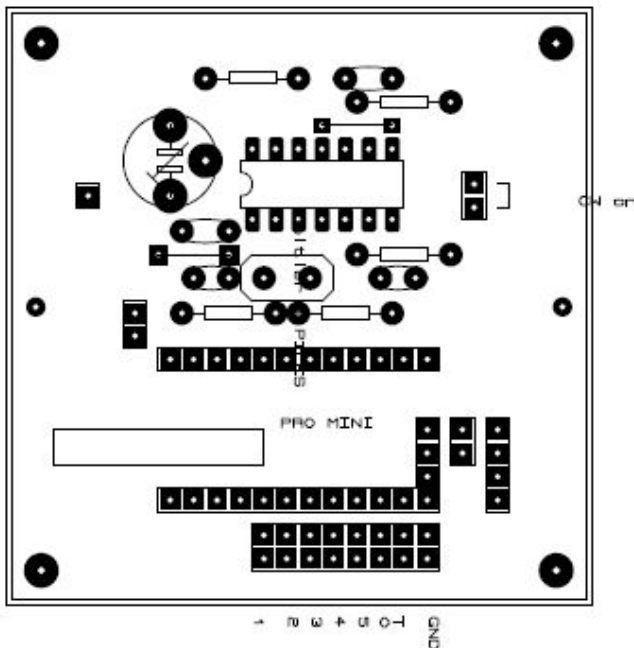
- 1 circuit imprime 65x65 (voir typon)
- Des borniers H14 pour le PRO Mini
- Un bornier 10x2 pour la sélection avec mini cavalier

### Fonction des micro-switch

- 1- balise MO1
- 2- balise MO2
- 3- balise MO3
- 4- balise MO4
- 5- balise MO5
- 1 switch pour sélection O1-O2-etc si choix foxoring
- 1 switch pour sélection T1-T2-etc si choix foxoring
- Sur la sortie I<sup>2</sup>C possibilité de raccorder l'horloge et un afficheur Lcd de contrôle
- 1 sortie modulée pour attaquer un émetteur 2m ou un buzzer (A1)
- 1 sortie pour un émetteur 80m CW (13)
- 1 sortie pour LED

### Utilisation Mode FOXORING

- Sélectionner la lettre O – T par le cavalier
- Sans cavalier la lettre sera M
- Sélectionner le numéro par le dip switch 1-2-3-4-5
- Allumer la balise (émission permanente)



fichier Ares joint  
fichier arduino joint

